



X-LUX CLASSIC Z1

IP 68 / IP 69 / IK10



Einsatzbereiche: Die Rohrleuchten der Serie X-LUX CLASSIC Z1 werden zur Beleuchtung von explosionsgefährdeten Bereichen der Zonen 1 bzw. 21 eingesetzt. Die Leuchte ist vandalensicher bis zu IK10 und beständig gegen Feuchtigkeit, Staub und Wasser (auch ein Eintauchen bis zu 20 Meter Tiefe). Einsatz vorzugsweise in Wasseraufbereitungsbecken, Kläranlagen und Industrie.

Montageart: Anbauleuchte – Wand-/Deckenmontage über Rohrschellen (nicht im Lieferumfang enthalten)
Pendelleuchte – Montage über Seil-/Kettenaufhängung

Standardausführung: 2x Kabelverschraubung, 2x Verschlussstopfen

Gehäuse: Polycarbonat-Rohr, transparent, Durchmesser 70 mm, Stärke 4 mm, opal

Reflektor: Aluminium, hochglänzend

Verschlusskappen: Polycarbonat, glasfaserverstärkt, dunkelgrau

Betriebsgerät: elektronisches Vorschaltgerät 110-254 V / 50-60 Hz AC / 220-250 V / 0 Hz DC

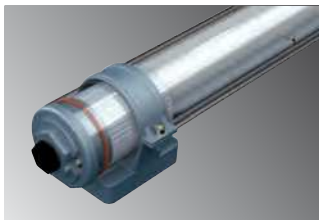
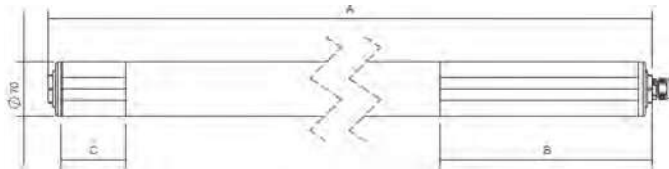
Anschluss: WAGO Anschlussklemme, max. Klemmbereich 4 mm², vorbereitet für einphasige Durchgangsverdrahtung

LED-Lebensdauer (kalkuliert): L80B10 ta40 - 70.000 h
L70B10 ta40 - 100.000 h

Farbwiedergabeindex: Ra>80

Garantie: 5 Jahre

auf Anfrage: 1F - einphasige Durchgangsverdrahtung
4K oder 6K - Farbtemperatur
NANO - NANO Schutzschicht (hydrophob, oleophob, antibakterieller Schutz)



Artikel-Nr.	Leistung	Lichtfarbe	Lichtstrom	Abmessungen (A x B x C)
-------------	----------	------------	------------	-------------------------

X-LUX CLASSIC Z1, ohne Trennschalter, Einsatzbereich -20°C bis +55°C

XL 587 118-2500-4K	29 W	4000 K	2389 lm	1144 x 425 x 65 mm
XL 587 136-5000-4K	52 W		4421 lm	1755 x 478 x 65 mm

X-LUX CLASSIC Z1, mit Trennschalter, Einsatzbereich -20°C bis +55°C

XL 587 118TR-2500-4K	29 W	4000 K	2389 lm	1144 x 425 x 65 mm
XL 587 136TR-5000-4K	52 W		4421 lm	1755 x 478 x 65 mm

Zubehör / Optionen

1F	einphasige Durchgangsverdrahtung
XL 587 100	Rohrschelle aus Kunststoff, hellgrau (1 Stück)
XL 587 200	Rohrschelle aus Kunststoff, dunkelgrau (1 Stück)
XL 587 300	Rohrschelle aus Edelstahl (1 Stück)

Einsatz der Leuchten in explosionsgefährdeten Bereichen

Explosionsfähige Stäube	BE3N1	EX-Zonen 21, 22	DIN EN 60079-14 DIN EN 60079-10-2
Explosionsfähige Gase	BE3N2	EX-Zonen 1, 2	DIN EN 60079-14 DIN EN 60079-10-1

Explosionsschutz - Kennzeichnung nach 94/9/EG

X-LUX CLASSIC Z1, ohne Trennschalter	Ex II 2G Ex eb mb op is IIC T4 Gb
X-LUX CLASSIC Z1, mit Trennschalter	Ex II 2D Ex tb op is IIIC T62°C Db

