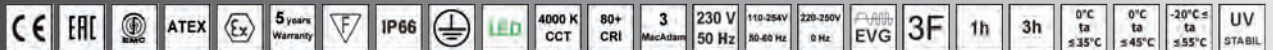


X-LUX GFK Z1

IP 66



Einsatzbereiche: Die Feuchtraumleuchten der Serie X-LUX GFK Z1 werden zur Beleuchtung von explosionsgefährdeten Bereichen der Zonen 1 bzw. 21 eingesetzt. Die Leuchte mit dem GFK-Gehäuse bietet eine sehr gute Chemikalienbeständigkeit gegenüber vielen Säuren und chemischen Betriebsstoffen und erfüllt höchste Ansprüche für den Einsatz in der chemischen Industrie.

Montageart: Anbauleuchte – Wand-/Deckenmontage über Befestigungsklammern aus Edelstahl (nicht im Lieferumfang enthalten)
Pendelleuchte – Montage über Seil-/Kettenaufhängung

Standardausführung: 2x Kabelverschraubung, 2x Verschlussstopfen

Gehäuse: GFK-Kunststoff, grau (RAL 7035)

Abdeckung: Polycarbonat, transluzent, opal

Reflektor: Stahlblech, weiß pulverbeschichtet (RAL 9003)

Zentralverschluss: über 6-Kant Steckschlüssel

Betriebsgerät: elektronisches Vorschaltgerät 110-254 V / 50-60 Hz AC / 220-250 V / 0 Hz DC

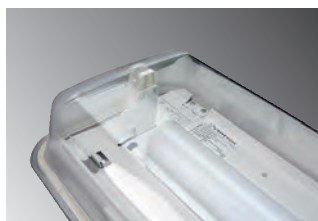
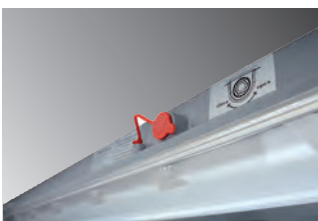
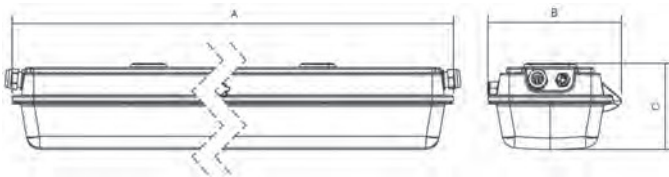
Anschluss: Steckklemme, max. Klemmbereich 2,5 mm², vorbereitet für dreiphasige Durchgangsverdrahtung (3F)

LED-Lebensdauer (kalkuliert): L80B10 ta40 - 70.000 h
L70B10 ta40 - 100.000 h

Farbwiedergabeindex: Ra>80

Garantie: 5 Jahre

auf Anfrage: **3F** - dreiphasige Durchgangsverdrahtung
4K oder 6K - Farbtemperatur
NANO - NANO-Schutzschicht (hydrophob, oleophob, antibakterieller Schutz)



Artikel-Nr.	Leistung	Lichtfarbe	Lichtstrom	Abmessungen (A x B x C)
-------------	----------	------------	------------	-------------------------

X-LUX GFK Z1, ohne Trennschalter, Einsatzbereich -20°C bis +55°C

XL 597 218-2500-4K	28 W	4000 K	2307 lm	728 x 244 x 154 mm
XL 597 236-5000-4K	55 W		4454 lm	1328 x 244 x 154 mm

X-LUX GFK Z1, mit Trennschalter, Einsatzbereich -20°C bis +55°C

XL 597 218TR-2500-4K	28 W	4000 K	2307 lm	728 x 244 x 154 mm
XL 597 236TR-5000-4K	55 W		4454 lm	1328 x 244 x 154 mm

X-LUX GFK Z1, Notlichtfunktion, Bereitschaftsschaltung, 0°C bis +50°C

XL 597 218-2500-4K-1h	28 W	4000 K	2307 lm	728 x 244 x 154 mm
XL 597 218-2500-4K-3h				
XL 597 236-5000-4K-1h	55 W	4000 K	4454 lm	1328 x 244 x 154 mm
XL 597 236-5000-4K-3h				

X-LUX GFK Z1, Notlichtfunktion, Dauerschaltung, 0°C bis +35°C

XL 597 218-2500-4K-D1h	28 W	4000 K	2307 lm	728 x 244 x 154 mm
XL 597 218-2500-4K-D3h				

X-LUX GFK Z1, Notlichtfunktion, Dauerschaltung, 0°C bis +45°C

XL 597 236-5000-4K-D1h	55 W	4000 K	4454 lm	1328 x 244 x 154 mm
XL 597 236-5000-4K-D3h				

Zubehör / Optionen

3F	dreiphasige Durchgangsverdrahtung
XL 597 100	Befestigungsklammern aus Edelstahl (1 Set = 2 Stück)
XL 597 200	Aufhängeklammern M8 (1 Stück)
XL 597 300	Rohrschelle, Durchmesser 50 mm, Edelstahl (1 Set = 2 Stück)
XL 597 500	Aufhängehaken für Befestigung einer Kettenaufhängung (1 Stück)
XL 597 600	Seilaufhängung, Länge 2 Meter (1 Set = 2 Stück)

Einsatz der Leuchten in explosionsgefährdeten Bereichen

Explosionsfähige Stäube	BE3N1	EX-Zonen 21, 22	DIN EN 60079-14 DIN EN 60079-10-2
Explosionsfähige Gase	BE3N2	EX-Zonen 1, 2	DIN EN 60079-14 DIN EN 60079-10-1

Explosionsschutz - Kennzeichnung nach 94/9/EG

X-LUX GFK Z1, ohne Trennschalter	II 2G Ex eb mb op is IIC T4 Gb
	II 2D Ex tb IIIC T71°C Db
X-LUX GFK Z1, mit Trennschalter	II 2G Ex db eb mb op is IIC T4 Gb
	II 2D Ex tb IIIC T71°C Db