

# X-LUX CLASSIC Z1

IP 68 / IP 69 / IK10



**Einsatzbereiche:** Die Rohrleuchten der Serie X-LUX CLASSIC Z1 werden zur Beleuchtung von explosionsgefährdeten Bereichen der Zonen 1 bzw. 21 eingesetzt. Die Leuchte ist vandalensicher bis zu IK10 und beständig gegen Feuchtigkeit, Staub und Wasser (auch ein Eintauchen bis zu 20 Meter Tiefe). Einsatz vorzugsweise in Wasseraufbereitungsbecken, Kläranlagen und Industrie.

**Montageart:** Anbauleuchte – Wand-/Deckenmontage über Rohrschellen (nicht im Lieferumfang enthalten)  
 Pendelleuchte – Montage über Seil-/Kettenaufhängung

**Standardausführung:** 2x Kabelverschraubung, 2x Verschlussstopfen

**Gehäuse:** Polycarbonat-Rohr, transparent, Durchmesser 70 mm, Stärke 4 mm, opal

**Reflektor:** Aluminium, hochglänzend

**Verschlusskappen:** Polycarbonat, glasfaserverstärkt, dunkelgrau

**Betriebsgerät:** elektronisches Vorschaltgerät 110-254 V / 50-60 Hz AC / 220-250 V / 0 Hz DC

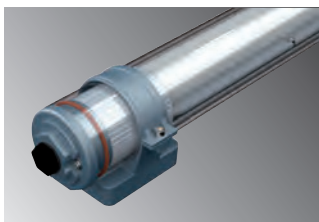
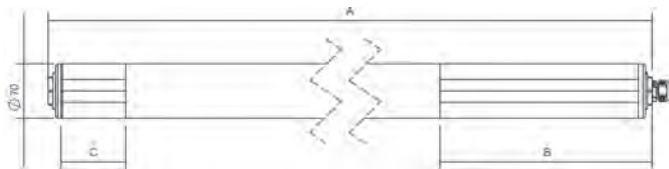
**Anschluss:** WAGO Anschlussklemme, max. Klemmbereich 4 mm<sup>2</sup>, vorbereitet für einphasige Durchgangsverdrahtung

**LED-Lebensdauer (kalkuliert):** L80B10 ta40 - 70.000 h  
 L70B10 ta40 - 100.000 h

**Farbwiedergabeindex:** Ra>80

**Garantie:** 5 Jahre

**auf Anfrage:** 1F - einphasige Durchgangsverdrahtung  
 4K oder 6K - Farbtemperatur  
 NANO - NANO Schutzschicht (hydrophob, oleophob, antibakterieller Schutz)



| Artikel-Nr. | Leistung | Lichtfarbe | Lichtstrom | Abmessungen (A x B x C) |
|-------------|----------|------------|------------|-------------------------|
|-------------|----------|------------|------------|-------------------------|

**X-LUX CLASSIC Z1, ohne Trennschalter, Einsatzbereich -20°C bis +55°C**

|                    |      |        |         |                    |
|--------------------|------|--------|---------|--------------------|
| XL 587 118-2500-4K | 29 W | 4000 K | 2389 lm | 1144 x 425 x 65 mm |
| XL 587 136-5000-4K | 52 W |        | 4421 lm | 1755 x 478 x 65 mm |

**X-LUX CLASSIC Z1, mit Trennschalter, Einsatzbereich -20°C bis +55°C**

|                      |      |        |         |                    |
|----------------------|------|--------|---------|--------------------|
| XL 587 118TR-2500-4K | 29 W | 4000 K | 2389 lm | 1144 x 425 x 65 mm |
| XL 587 136TR-5000-4K | 52 W |        | 4421 lm | 1755 x 478 x 65 mm |

**Zubehör / Optionen**

|            |  |
|------------|--|
| 1F         | einphasige Durchgangsverdrahtung                 |
| XL 587 100 | Rohrschelle aus Kunststoff, hellgrau (1 Stück)   |
| XL 587 200 | Rohrschelle aus Kunststoff, dunkelgrau (1 Stück) |
| XL 587 300 | Rohrschelle aus Edelstahl (1 Stück)              |

**Einsatz der Leuchten in explosionsgefährdeten Bereichen**

|                         |       |                 |                                      |
|-------------------------|-------|-----------------|--------------------------------------|
| Explosionsfähige Stäube | BE3N1 | EX-Zonen 21, 22 | DIN EN 60079-14<br>DIN EN 60079-10-2 |
| Explosionsfähige Gase   | BE3N2 | EX-Zonen 1, 2   | DIN EN 60079-14<br>DIN EN 60079-10-1 |

**Explosionsschutz - Kennzeichnung nach 94/9/EG**

|                                      |                                    |
|--------------------------------------|------------------------------------|
| X-LUX CLASSIC Z1, ohne Trennschalter | Ex II 2G Ex eb mb op is IIC T4 Gb  |
| X-LUX CLASSIC Z1, mit Trennschalter  | Ex II 2D Ex tb op is IIIC T62°C Db |

