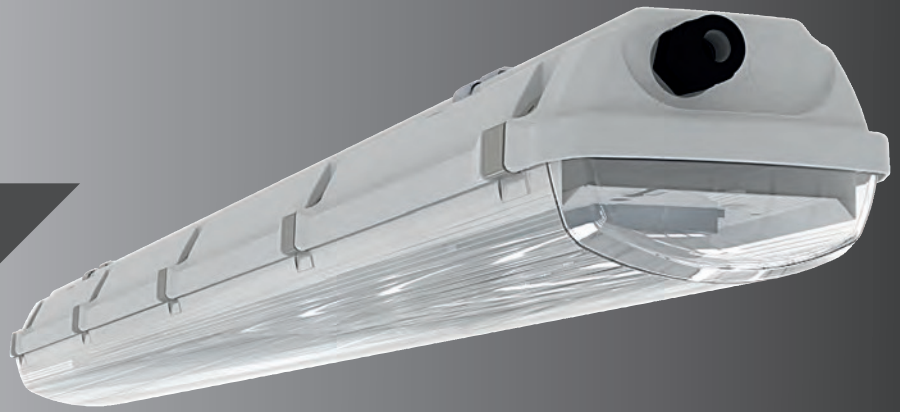




X-LUX STANDARD Z1

IP 66 / IK 10



Einsatzbereiche: Die Feuchtraumleuchten der Serie X-LUX STANDARD Z1 werden zur Beleuchtung von explosionsgefährdeten Bereichen der Zonen 1 bzw. 21 eingesetzt. Die Leuchte ist gegen Feuchtigkeit, Staub und Strahlwasser beständig. Einsatz vorzugsweise in Kraftwerken, Raffinerien, Militär und Industrie.

Montageart: Anbauleuchte – Wand-/Deckenmontage über Befestigungsklammern aus Edelstahl (im Lieferumfang enthalten)
Pendelleuchte – Montage über Seil-/Kettenaufhängung

Standardausführung: 2x Kabelverschraubung, 2x Verschlussstopfen

Gehäuse: Polycarbonat, grau (RAL 7035)

Abdeckung: Polycarbonat, transluzent, opal

Reflektor: Stahlblech, weiß pulverbeschichtet (RAL 9003)

Verschlussklammern: Edelstahl

Betriebsgerät: elektronisches Vorschaltgerät 110-254 V / 50-60 Hz AC / 220-250 V / 0 Hz DC

Anschluss: WAGO Anschlussklemme, max. Klemmbereich 4 mm², drei phasige Durchgangsverdrahtung (3F)

LED-Lebensdauer (kalkuliert): L80B10 ta40 - 70.000 h
L70B10 ta40 - 100.000 h

Farbwiedergabeindex: Ra>80

Garantie: 5 Jahre

auf Anfrage: 4K oder 6K - Farbtemperatur
NANO - NANO-Schutzschicht (hydrophob, oleophob, antibakterieller Schutz)

Artikel-Nr.	Leistung	Lichtfarbe	Lichtstrom	Abmessungen (A x B x C)
-------------	----------	------------	------------	-------------------------

X-LUX STANDARD Z1, Einsatzbereich -20°C bis +50°C

XL 598 218-2500-4K	28 W	4000 K	2360 lm	670 x 155 x 105 mm
XL 598 236-5000-4K	51 W		4650 lm	1280 x 155 x 105 mm

X-LUX STANDARD Z1, Notlichtfunktion, Bereitschaftsschaltung, 0°C bis +50°C

XL 598 236-5000-4K-1h	1 h	-	4000 K	476 lm	1280 x 155 x 105 mm
XL 598 236-5000-4K-3h	3 h			260 lm	

X-LUX STANDARD Z1, Notlichtfunktion, Dauerschaltung, 0°C bis +40°C

XL 598 236-5000-4K-D1h	1 h	51 W	4000 K	4650 lm / 10%	1280 x 155 x 105 mm
XL 598 236-5000-4K-D3h	3 h			4650 lm / 5%	

Zubehör / Optionen

XL 598 500	Aufhängehaken für Befestigung einer Kettenaufhängung (1 Stück)
XL 598 600	Seilaufhängung, Länge 2 Meter (1 Set = 2 Stück)

Einsatz der Leuchten in explosionsgefährdeten Bereichen

Explosionsfähige Stäube	BE3N1	EX-Zonen 21, 22	DIN EN 60079-14 DIN EN 60079-10-2
Explosionsfähige Gase	BE3N2	EX-Zonen 1, 2	DIN EN 60079-14 DIN EN 60079-10-1

Explosionsschutz - Kennzeichnung nach 94/9/EG

X-LUX STANDARD Z1	II 2G Ex eb mb op is IIC T4 Gb
	II 2D Ex tb IIIC T67°C Db

