

Bedienungsanleitung für LED-Feuchtraum-Wannenleuchten Serie LED-LUX STANDARD NO.2

ACHTUNG! Bitte lesen Sie vor der Installation diese Anleitung sorgfältig durch und bewahren Sie diese für zukünftiges Nachschlagen auf. Händigen Sie bei Weitergabe des Produktes diese Bedienungsanleitung mit aus.

1. Anwendung

Feuchte, nasse und staubige Räume in Handwerk, Gewerbe, Industrie, Parkhäuser, Tiefgaragen, Kühlhäuser, Kühlräume und begehbare Kühlzellen in Gewerbe, Gastronomie, Supermärkten, Hotels usw., schwer zugängliche Bereiche, Bereiche mit hohen Stillstands- und Wartungskosten beim Leuchtmitteltausch.

2. Lieferumfang

- 1x Feuchtraumleuchte
- 2x Halteklammer
- 4x Schrauben
- 4x Dübel
- 1x Installations- und Bedienungsanleitung

3. Technische Daten

| | |
|---------------|--|
| Artikel-Nr.: | BR 522 114, BR 522 128, BR 522 135, BR 522 214, BR 522 228, BR 522 235 |
| Nennleistung: | 14 W, 28 W, 35 W, 28 W, 56 W, 70 W |
| Nennspannung: | 220 V–240 V |
| Nennfrequenz: | 50/60 Hz |
| Schutzklasse: | I |
| Schutzart: | IP 65 |
| Leuchtmittel: | LED, Linearmodul, 4000 K, Ra \geq 80 |
| Montageart: | Deckenmontage/Wandmontage |

4. Wichtige Hinweise und Gewährleistung

- Arbeiten an dieser Leuchte dürfen nur durch eine Elektrofachkraft erfolgen.
- Vor der elektrischen Installation und der Reinigung muss der Stromkreis getrennt werden.
- Diese Leuchte entspricht der Schutzklasse I und ist nur für den Anschluss an 230V AC zugelassen.
- Stellen Sie sicher, dass die Installations- und Anschlussleitungen bei der Montage nicht beschädigt werden.
- Die Leuchte darf nicht auf feuchtem Untergrund montiert werden. Montieren Sie die Leuchte ausschließlich auf stabilen und geraden Oberflächen.
- IP65-Leuchten sind staubdicht und strahlwassergeschützt und für den Einsatz in feuchten Räumen geeignet. Es ist gestattet, diese Leuchten in überdachten Außenbereichen einzusetzen und zu betreiben.
- Betreiben Sie die Leuchte nicht über einen Dimmer.
- Diese Leuchte enthält eingebaute LED-Linearmodule.
- Halten Sie Verpackungsmaterialien und Schutzfolien von Kindern fern, es besteht Erstickungsgefahr!
- Der Hersteller übernimmt keine Verantwortung für Verletzungen oder Schäden, die Folge eines unsachgemäßen Gebrauchs der Leuchte sind.
- Verwenden Sie für den Anschluss nur ein Kabel, das die folgenden Spezifikationen erfüllt:
H05RN-3×1,0 mm² / H07RN-3×1,0 mm² (Achtung: Verwenden Sie keine PVC ummantelten Kabel).

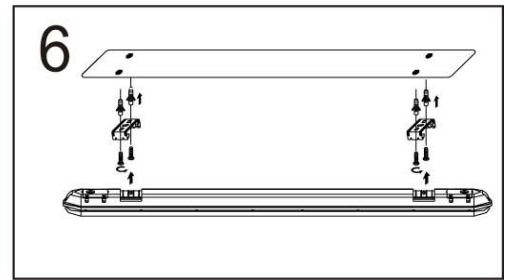
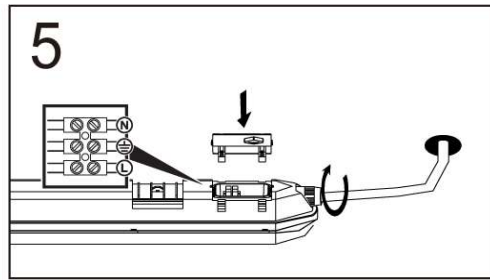
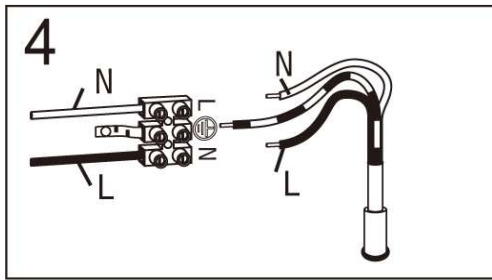
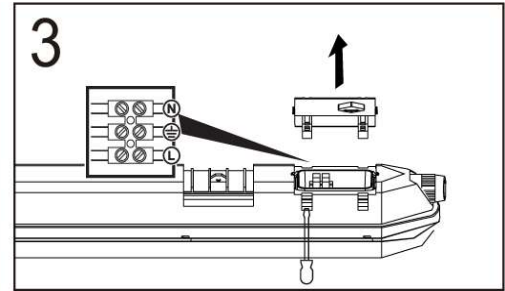
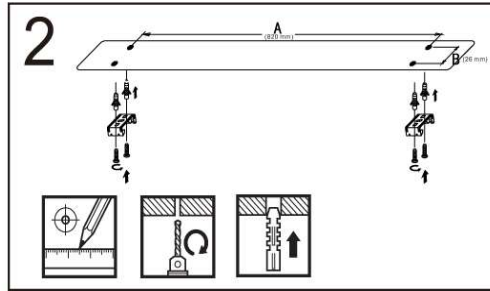
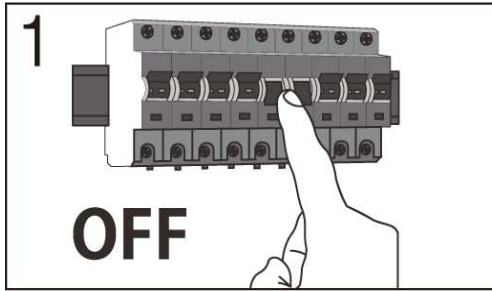
Unsere Haftung für Mängel der Lieferung ist in unseren Lieferbedingungen festgelegt. Für Schäden, die durch Nichtbeachtung der Bedienungs- und Wartungsanleitung und der Einsatzbedingungen entstehen, wird keine Haftung übernommen.




Warnung, Stromschlaggefahr!

Die Lichtquelle in dieser Leuchte darf nur vom Hersteller oder seinem Kundendienst oder ähnlich qualifizierten Person ersetzt werden

5. Montageanleitung



1. Vor jedem Eingriff immer den Strom Hauptschalter ausschalten.
2. Markieren Sie mithilfe eines Bleistiftes die Stelle, an der die Schrauben, bzw. Dübel positioniert werden sollen, (A: 820 mm, B: 26 mm). Bohren Sie nun die Löcher (\varnothing ca. 6 mm, Tiefe ca. 40 mm). Stellen Sie sicher, dass Sie die Zuleitung nicht beschädigen. Stecken Sie die Dübel in die Bohrlöcher. Nehmen Sie, falls nötig, einen Hammer zur Hilfe. Führen Sie anschließend die Schrauben mit Halteklammer in die Dübel ein.
3. Nehmen Sie die Kunststoffabdeckung ab.
4. Führen Sie das Netzanschlusskabel (extern) durch die dafür vorgesehene PG-Verschraubung. Verbinden Sie nun das Anschlusskabel der Leuchte mittels beigefügter Lüsterklemme mit dem Netzanschlusskabel (extern). **Hinweis:** Achten Sie darauf, dass Sie die einzelnen Leiter des Netzanschlusskabels (extern) jeweils richtig anschließen:
Stromführender Leiter: schwarz oder braun = Symbol L
Neutralleiter: blau = Symbol N
Schutzleiter: grün-gelb = Symbol 
Überprüfen Sie den richtigen Sitz.
5. Setzen Sie die Kunststoffabdeckung wieder ein.
6. Schieben Sie die Lampe in die Halteklammern

6. Reinigungshinweis

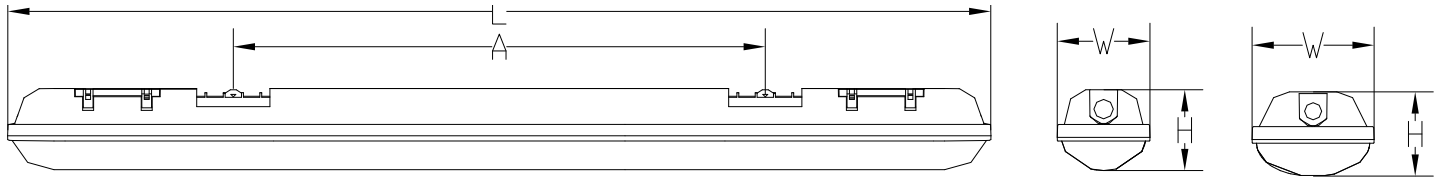
- Die Pflege der Leuchte beschränkt sich auf die Oberfläche. Dabei darf keine Feuchtigkeit in Anschlussräume oder an stromführende Teile gelangen.
- Trennen Sie die Leuchte vor der Reinigung von der Stromversorgung und lassen Sie sie ausreichend abkühlen.
- Zur Reinigung ein trockenes, weiches Tuch verwenden. Hartnäckige Flecken können mit einem leicht feuchten Tuch ggf. unter Verwendung eines neutralen Reinigers entfernt werden.

7. Entsorgung



Dieses Symbol auf dem Produkt oder seiner Verpackung weist darauf hin, dass dieses Produkt nicht als normaler Haushaltsabfall zu behandeln ist, sondern an einer Annahmestelle für das Recycling von elektrischen und elektronischen Geräten abgegeben werden muss. Durch Ihren Beitrag zur korrekten Entsorgung dieses Produkts schützen Sie die Umwelt und die Gesundheit Ihrer Mitmenschen. Umwelt und Gesundheit werden durch falsche Entsorgung gefährdet. Materialrecycling hilft, den Verbrauch von Rohstoffen zu verringern. Weitere Informationen über das Recycling dieses Produkts erhalten Sie von Ihrer Gemeinde, den kommunalen Entsorgungsbetrieben oder dem Geschäft, in dem Sie das Produkt gekauft haben.

8. Spezifikationen:



| Artikel-Nr.: | Nennleistung in Watt | Abmessungen (L) in mm | Abmessungen (W) in mm | Abmessungen (H) in mm |
|--------------|-------------------------|--------------------------|--------------------------|--------------------------|
| BR 522 114 | 14 W | 600 | 76 | 67 |
| BR 522 128 | 28 W | 1200 | 76 | 67 |
| BR 522 135 | 35 W | 1500 | 76 | 67 |
| BR 522 214 | 28 W | 600 | 100 | 70 |
| BR 522 228 | 56 W | 1200 | 100 | 70 |
| BR 522 235 | 70 W | 1500 | 100 | 70 |

9. Zulassungen:



